



ACOUSTIC GUITAR CATALOG 2019 民谣吉他产品目录

雅马哈电声乐器公众号



* 某些型号在某些国家不销售
* 由于印刷工艺原因，本产品目录中显示的色彩可能无法精确还原原始色彩
* 规格如有变更，恕不另行通知。

www.yamaha.com.cn

Printed in China

永不止步

我们从 1966 年开始吉他制造，但我们一直在自己的道路上不断前进。无论是新的吉他制造方式，或仅仅是一个开关的更新，革新造就了雅马哈吉他。

雅马哈民谣

吉他历史

1966

FG 系列
初始型号

FG150



1972

初代原声电箱
吉他发布

FG350E



1975

雅马哈开始
根据订单制
造吉他



1987

APX 系列初
始型号

APX10



1987

雅马哈
100 周年
纪念型号

LL100D



1998

CPX 系列
初始型号

CPX15



2006

开发 A.R.T. 拾音系统



2009

NX 系列发
布

NCX2000R



2011

A 系列发布

AC3R



2017

新 A 系列发布

A3M



1960's

1970's

1980's

1990's

2000's

2010's

2019's

1971

手工型号发布

FG2000



1974

L 系列
初始型号

L31



1975

4 款手工定制
型号发布

L51

L52

L53

L54



1995

吉他里里
发布

GL1



2001

SLG 系列
初始型号

SLG100N



2008

开发“A.R.E.”木材处理技术



2010

开发新的“SRT”拾音系统



2016

新的 FG 系列
发布

FG850



2019

FG Red Label
发布

FGX5





FG Red Label 经典重塑

雅马哈FG系列吉他的历史可追溯到50余年前的1966年，雅马哈凭借其首款量产型号FG180奠定了其在吉他制造领域的新里程。50多年间，雅马哈FG系列的吉他在全球范围内持续热销，成为众多音乐家和吉他爱好者的首选。今天，雅马哈发布了基于初代的原型吉他设计制造的FG红标系列，不仅仅是复刻后重新发售，并赋予了它新的技术，让情怀与创新共存。





FG Red Label *Atmosfeel*

FG红标系列[电箱]

型号	FGX5/FSX5	FGX3/FSX3
面板	单板西加云杉A. R. E	
背侧板	单板桃花芯	
琴颈	非洲桃花芯	
指板/琴桥	乌木	
拾音器	Atmosfeel 全景声拾音器	

FG Red Label

FG红标系列[原声]

型号	FG5/FS5	FG3/FS3
面板	单板西加云杉A. R. E	
背侧板	单板桃花芯	
琴颈	非洲桃花芯	
指板/琴桥	乌木	
拾音器	/	



FGX5 A.R.E.)))
日清製
Made in Japan



FSX5 A.R.E.)))
日清製
Made in Japan



FGX3 A.R.E.)))



FSX3 A.R.E.)))



FG5 A.R.E.)))
日清製
Made in Japan



FS5 A.R.E.)))
日清製
Made in Japan

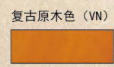


FG3 A.R.E.)))



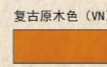
FS3 A.R.E.)))

系列颜色



FG Red Label 系列
— 5 —

系列颜色



FG Red Label 系列
— 6 —

FG Red Label 设计元素

经典红标回归

“日本乐器制造有限公司”由山叶寅楠于1887年创立。该公司今天以他的名字命名，带有“Nippon Gakki”字样的红标琴型是雅马哈民谣吉他史上广为人知的系列。



经典的琴头设计

保留了初代FG的琴头设计，装饰有标志性的“音叉”标志。传统的钢筋调节盖上印有“Since1966”的字样，以纪念首款FG型号的推出。



日本Gotoh卷弦器

卷弦器来自日本知名的Gotoh品牌，开放式的设计重现了初代FG的样式，精准且手感一流，每个卷弦器上印有“YAMAHA”的logo。



Atmosfeel全景声拾音器

“Atmosfeel”是雅马哈新近开发的三模拾音器系统。它使用琴桥下的压电拾音器捕获低频，内置麦克风捕获中低频，以及专有的接触式传感器捕获高频。它能产生出无比丰富的声音，同时搭配简单的前级控制器，使你得到的无与伦比插电音色。



Atmosfeel™

FG Red Label 系列特点

面板

面板采用了加拿大以及阿拉斯加的单板西加云杉木，提供了丰富的中频和低频响应，声音紧凑而集中。同时应用了雅马哈知名的A.R.E处理技术，即使是新琴也能够达到被使用了多年以后的琴的开声效果。



背侧板

背侧板采用的单板桃花芯木，该类木材的响应时间比许多其他种类的木材略微短暂，有助于得到一个较为温暖的木质音色和强大的中频



乌木琴桥和指板

乌木是一种比玫瑰木更加坚固耐用的材料，FG红标全系列使用了乌木制作的指板和琴桥，其中日产型号的固弦钉和尾钉也使用乌木制成。



骨制弦枕

FG红标中的日产型号使用骨制上弦枕和下弦枕，骨制的弦枕相比树脂等材料更为坚硬，能够更加有效地将琴弦震动由琴颈传至琴体。





TransAcoustic™ 加振吉他

在一间能够发出美妙音效的房间里弹奏吉他是能够启发灵感的，这种迷人的演奏体验远远好于你在一间办公室、休息室或是书房这些只有干声的房间里弹奏。雅马哈的加振吉他™无需音箱或是效果器，仅依靠吉他本身的共鸣就能达到这种效果。无论你是在联系，创作，录音或是仅仅娱乐，加振吉他™能给你更好的演奏体验。



TransAcoustic™

加振吉他 LL-TA / LS-TA

基于雅马哈经典的L系列打造的L-TA系列吉他提供了无比丰富的演奏体验，在不需要放大设备或者效果器的起居室里，仅依靠吉他本身的共鸣就能发出混响和合唱的声音效果。无论你是练习，创作，录音或者是仅仅娱乐。

型号	LL-TA	LS-TA
面板	单板英格曼云杉木 A.R.E 技术	
背板 / 侧板	单板玫瑰木	
琴颈	桃花芯木玫瑰木 (5层)	
音孔边饰	贝壳镶嵌 + 木材	
琴体包边	枫木	
拾音器	SYSTEM70 TransAcoustic	



LL-TA/LS-TA 颜色



LL-TA
LS-TA

TransAcoustic™ 加振吉他

FG-TA/FS-TA/CSF-TA / CG-TA

现在，雅马哈引以为豪的TransAcoustic 加振技术应用到了不同系列的吉他的上。基于经典的FG系列，小尺寸的CSF系列，以及标准古典吉他的CG系列，雅马哈加振吉他提供给你不同种类和风格以及演奏体验。

型号	FG-TA	FS-TA	CSF-TA	CG-TA
面板	单板云杉木	单板西加云杉	单板西加云杉	单板云杉木
背侧板	桃花芯木	桃花芯木	桃花芯木	里古夷苏木
琴颈	那都木			
指板 / 琴桥	玫瑰木			
拾音器	SYSTEM70 TransAcoustic			



FG-TA 颜色
FS-TA 颜色
CSF-TA 颜色
CG-TA 颜色

加振吉他 性能特点

魔法般的科技 你的随身音乐厅

电磁驱动器

安装在吉他背板表面的一个驱动器，它能够传递琴弦的震动，并且将震动传递到吉他箱体以及箱体周围的空气，从琴体内部产生混响和合唱的音色。



操作简便的控制器

三个简单的旋钮能够让你调节效果器应用的幅度以及线路输出的音量等级。

- 1 混响控制 (房间 / 大厅)
- 2 合唱控制
- 3 TA 开关 / 输出音量控制



一体化的尾钉插口和电池盒

电池盒集成到尾钉的 Jack 插口，这需要琴体上更少的开洞，以减少原声的损失。连接线缆从这个 Jack 插口到连接专业音箱或者放大器即可用作一把电箱吉他演奏。



高舒适度的琴颈设计

逐渐变细的琴颈和更稳定的握感，让所有把位变得更为舒适。你可以玩上一个小时没有压力。采用玫瑰木和桃花芯木的五层拼接的琴颈设计被应用到全部的TA吉他，并且带有一个可以双向调节的钢芯。



五拼琴颈

五拼琴颈设计是由玫瑰木及桃花心木结合而成的。这样的设计让琴头、琴颈、琴体整合成一个单元体，可以提供饱满丰富的声音。同时也使得用这种设计所制作的琴颈格外牢固稳定。



精心设计为了保证TA吉他的杰出音色

基于L系列的全单琴体，非扇形龙骨设计提供了饱满的中低频以及明亮的音色，使用雅马哈独创的A.R.E. (原声共鸣加强) 技术使吉他产生丰富成熟的音质。这款吉他在设计上的坚持使产品的音色听起来纯净、自然。



A.R.E. 技术

A.R.E. 技术 (原声共鸣加强) 技术是雅马哈独创的一种木材处理技术。经过这种技术处理过的木材制成的乐器，可以产生像使用了多年的老乐器那种丰富成熟的音质。

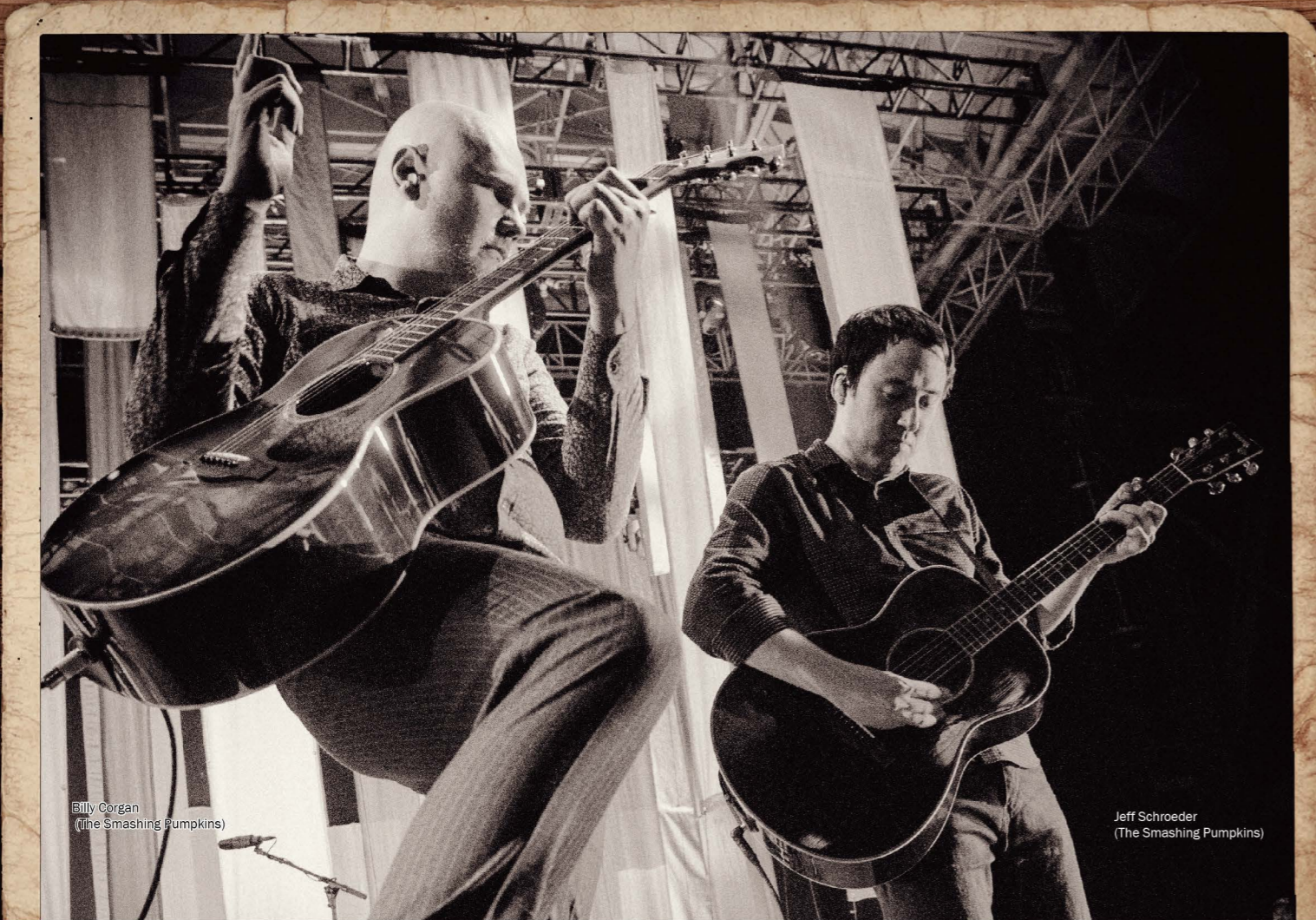
更多琴型选择

自2016年首款加振吉他问世以来，便受到众多吉他手的追捧。如今加振吉他新添两款新成员：古典加振吉他CG-TA以及紧凑型旅行加振吉他CSF-TA



L 系列 经典的传承与激励

采用历经考验的技术及结构，L 系列成为了雅马哈吉他中不可或缺的经典，它的品质早已达到和超越了现代吉他演奏者对于一款吉他的要求。L 系列拥有经典的琴型、精美的镶嵌、良好的可演奏性以及优美的音色和动态表现，都融入到了这系列的产品之中。在舞台演奏时，高品质的拾音系统可以获取每一个演奏细节，为您提供了宣泄与传达音乐创意的表现媒介。



Billy Corgan
(The Smashing Pumpkins)

Jeff Schroeder
(The Smashing Pumpkins)



原型 Jumbo 琴体 / 小箱体 / 中型 Jumbo 箱体

L16D/16/6 A.R.E. [玫瑰木背 / 侧]

L16 和 L6 结合一些运用在高级别乐器上的技术，比如雅马哈特有的面板木材 A.R.E. 原声共鸣加强技术、新的音梁架构、更薄的 5 拼琴颈及锥体连接方式，都加强了吉他的声音品质及可演奏性。玫瑰木背侧，赋予了各频段声音的均衡表现，新近开发的 S.R.T. 拾音系统技术，让吉他的音色表现始终如一，无论您的演奏是发生在家里、录音室，或者是舞台上。

型号	LL16D	LL16	LL16-12	LL16L	LS16	LJ16	LL6	LS6	LJ6
面板	单板哥伦比亚云杉木 A.R.E. 技术								
背板 / 侧板	单板玫瑰木						玫瑰木		
琴颈	桃花心木和玫瑰木 (5 层)								
音孔边饰	双条贝壳包边		单条贝壳包边						
琴体包边	贝壳镶嵌 + 枫木 + 黑色		枫木 + 黑色			仿象牙 + 黑色			
电箱	S.R.T. 高保真度混合拾音器 (被动式)								

原型 Jumbo 琴体 / 小箱体

L16M/6M A.R.E. [桃花心木背 / 侧]

桃花心木背侧的设计，让 L16 和 L6 拥有丰富和快速的低频及中频响应。16 和 6 都提供 LL 及 LS 两种琴型的选择，您可以根据自己的演奏与音色需求进行选购。新近开发的 S.R.T. 拾音系统技术，装载在了这两个版本中，在需要时，可以连接外接扩音设备进行演奏。

型号	LL16M	LS16M	LL6M	LS6M
面板	单板哥伦比亚云杉木 A.R.E. 技术			
背板 / 侧板	单板桃花心木		桃花心木	
琴颈	桃花心木和玫瑰木 (5 层)			
音孔边饰	单条贝壳包边			
琴体包边	枫木 + 黑色		仿象牙 + 黑色	
电箱	S.R.T. 高保真度混合拾音器 (被动式)			



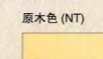
L16/6 颜色



- LL16D
- LL16/LS16/LJ16/LS6/LJ6
- LL16-12/LL16L
- LL6
- LS6/LJ6



L16M/6M 颜色



*A.R.E. 是原声共鸣加强技术的缩写，详情请参考 48 页。



L16/L6 规格

等级	玫瑰木系列			桃花心木系列			
	LL 琴体	LS 琴体	LJ 琴体	LL 琴体	LS 琴体	LJ 琴体	
#16D/#16: 全单板	LL16D	LL16	LS16	LJ16	LL16M	LS16M	—
#6: 单板面板	LL6		LS6	LJ6	LL6M	LS6M	—



LL
(雅马哈原型 Jumbo 琴体)

**LL16D, LL16, LL6,
LL16M, LL6M**

LL 系列的音色多年来已按照世界各地音乐家的意见和建议不断被提升和重塑。它们可以制造出气势磅礴的音量动态、清晰的共鸣、宽广的动态范围以及标准、明确的原声音色。



LS
(小箱体)

**LS16, LS6, LS16M,
LS6M**

LS 系列琴型已经有很长历史了。该系列小琴体和全厚度等特点所产生的巨大音量是其它小琴体吉他所不具备的。平衡的音色和优美的共鸣性特别适合于指弹演奏。



LJ
(中型 Jumbo 箱体)

LJ16, LJ6

LJ 系列吉他的设计目的为稳固和舒适地放置在腿上演奏。它低频突出、动态范围宽广，带有出色共鸣的清晰音色，无论扫弦还是领奏都能轻松应对。

L16/6 一般特征

L 系列...



A.R.E. 技术及新的音梁结构

L 系列吉他的出色音质都得益于其非扇形的音梁设计，它可以让音色更深沉和清晰。而面板的处理运用到了 A.R.E. 技术，经过处理的面板可以拥有丰富而复古的音色，在您刚入手弹奏时，就好像这是一把被演奏了多年的吉他一样。

* A.R.E. (原声共鸣加强) 技术详见第 48 页。



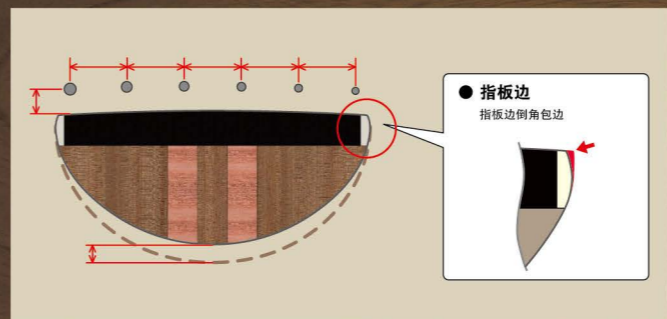
玫瑰木或桃花心木的背侧板选择

现在的 L 系列产品线包含了桃花心木背侧的型号 (LL16M/6M, LS16M/6M)，让演奏者可以根据自己对于音色的需求进行选择。玫瑰木提供了各频段非常平衡的音色，而桃花心木则拥有了低频段丰富快速的响应。



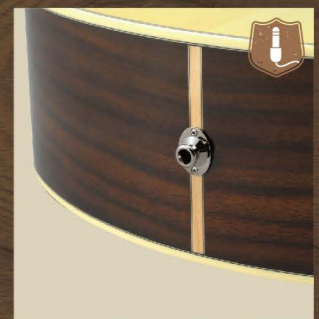
5 拼琴颈

新型 5 拼琴颈设计是由玫瑰木及桃花心木结合而成的。这样的设计让琴头、琴颈、琴体整合成了一个单元体，可以提供饱满丰富的声音。同时也使得用这种设计所制作的琴颈格外牢固稳定。



琴颈与指板

对于弦距、弦高、指板镶边及琴颈的拼接方式的重新调整，使得该系列的琴颈拥有了更符合现今演奏者需求的新颈型。这个新的设计可以获得更稳定的握感，让在所有把位的演奏变得更舒适。



琴体的选择

无论您喜欢全尺寸的 LL 原型 Jumbo 系列，还是小型的 LS 琴型，或是中等尺寸 Jumbo 琴型的 LJ 系列，Yamaha 都能满足您。每种琴型都是民谣吉他领域的出色代表，让您能够根据不同的音色、音乐流派、购买力选择不同的产品。



精美的贝壳镶嵌镶边 (LL16D)

LL16D 基于 LL16 的基础上，在琴体及音孔镶嵌了美丽的贝壳镶嵌镶边。这样的镶嵌在舞台上会反射舞台灯光，让吉他显得格外漂亮诱人。此外，还有原木色及黑色可进行选择。



S.R.T. 拾音系统

S.R.T. 拾音系统是最近开发的一项被动拾音技术，拥有很小的装载尺寸及对于吉他最小的音染。每根弦都装载了独立的压电拾音原件，能够忠实地还原吉他的音色及动态。在舞台上，更是可以感受到它带来的非凡表现力。

* 该系统在琴体内不配备控制单元及前级功放，可以通过尾钉输出来连接外置放大前级。

日产 L 系列 (L56, L36, L26)

每个音符都充满灵感

雅马哈致力于制造原声吉他已超过一个世纪的时间, 无论以前或是现在它都在激励着艺术家及听众们, L 系列更是其中的代表。L 系列的吉他, 由熟练且追求细致的工匠手工制作, 呈现出了出众且温暖成熟的声音, 以及优良的品质。配备了 A.R.E. (原声共鸣加强) 技术及优良的制造工艺, 让 L 系列的吉他经得起专业及挑剔的考验。



原型 Jumbo 琴体

LL56 CUSTOM /36/26

雅马哈 LL 系列以可以制造出气势磅礴的音量动态、清晰的共鸣、宽广的动态范围而闻名世界。在加入了 LL56 Custom 型号之后，LL 系列再次在世界范围内，成为受到专业演奏欢迎的系列。华丽的装饰下，每个型号都由经验丰富的手艺人亲手制作而成。

型号	LL56 CUSTOM	LL36	LL26
面板	单板哥伦比亚云杉木 A.R.E. 技术		
背板 / 侧板	单板印度玫瑰木		单板玫瑰木
琴颈	桃花心木与玫瑰木 (5层) + 合成琴颈 + 单板玫瑰木琴头背面		
音孔边饰	贝壳镶嵌 + 木材	贝壳镶嵌 + 木材	木材 (黑色和白色)
琴体包边 / 琴头包边	枫木和贝壳镶嵌 / 枫木和贝壳镶嵌	枫木和贝壳镶嵌 / 枫木	枫木 / 无

小箱体

LS56 CUSTOM /36/26

雅马哈 LS 系列琴型已经有很长历史了。经过重新设计的琴颈结构，赋予了该系列更强的演奏性。新的音梁架构及雅马哈独创的 A.R.E. 技术，让该系列小琴体能产生出巨大音量。平衡的音色和优美的共鸣性特别适合于指弹演奏，同时还还原指弹时的所有细节之处。

型号	LS56 CUSTOM	LS36	LS26
面板	单板哥伦比亚云杉木 A.R.E. 技术		
背板 / 侧板	单板印度玫瑰木		单板玫瑰木
琴颈	桃花心木与玫瑰木 (5层) + 合成琴颈 + 单板玫瑰木琴头背面		
音孔边饰	贝壳镶嵌 + 木材	贝壳镶嵌 + 木材	木材 (黑色和白色)
琴体包边 / 琴头包边	枫木和贝壳镶嵌 / 枫木和贝壳镶嵌	枫木和贝壳镶嵌 / 枫木	枫木 / 无



LL56 CUSTOM ARE A·R·E·)))

LL56/36/26 颜色
原木色 (NT)

原木色 (NT)



LL36 ARE A·R·E·)))

原木色 (NT)



LL26 ARE A·R·E·)))

原木色 (NT)

L 系列
23



LS56 CUSTOM ARE A·R·E·)))

LS56/36/26 颜色
原木色 (NT)

原木色 (NT)



LS36 ARE A·R·E·)))

原木色 (NT)



LS26 ARE A·R·E·)))

原木色 (NT)

L 系列
24

中型 Jumbo 箱体

LJ56 custom/36/26

中型 JUMBO 琴型 LJ 系列吉他的设计目的为稳固和舒适地放置在腿上弹奏。它低频突出、动态范围宽广，带有出色共鸣的清晰音色。同时应用了 A.R.E (原声共鸣加强) 技术及新型的音梁架构，带来更为震撼的低频和更清晰的中频表现。这使得 LJ 系列成为了一款全能吉他，无论扫弦还是演奏都能轻松应对。

型号	LJ56 custom	LJ36	LJ26
面板	单板哥伦比亚云杉木 A.R.E. 技术		
背板 / 侧板	单板印度玫瑰木	单板玫瑰木	
琴颈	桃花心木与玫瑰木 (5 层) + 合成琴颈 + 单板玫瑰木琴头背面		
音孔边饰	贝壳镶嵌 + 木材	贝壳镶嵌 + 木材	木材 (黑色和白色)
琴体包边 / 琴头包边	枫木和贝壳镶嵌 / 枫木和贝壳镶嵌	枫木和贝壳镶嵌 / 枫木	枫木 / 无



LJ56 custom ARE A.R.E.)))

LJ56/36/26 颜色

原木色 (NT)

原木色 (NT)



LJ36 ARE A.R.E.)))

原木色 (NT)

L 系列
25



LJ26 ARE A.R.E.)))

原木色 (NT)

L56 CUSTOM/36/26 特性

L 系列...



A.R.E. 技术及新的音梁结构

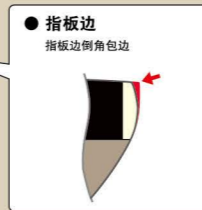
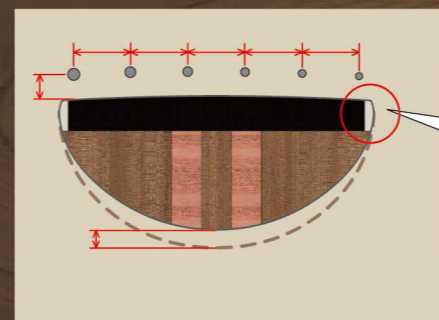
手工挑选的哥伦比亚云杉作为面板木材，经过了雅马哈独创的 A.R.E (原声共鸣加强) 技术处理，同时运用到了新的音梁架构，增强了共鸣，带来了丰富的低频。

*A.R.E. (原声共鸣加强) 技术详见第 48 页。



5 拼琴颈

由玫瑰木及桃花心木组成的 5 拼琴颈，与琴体进行了梯形链接，并且放入了双向可调节装置，成就了坚固而稳定的琴颈。



● 指板边

指板边倒角包边

琴颈与指板

对于弦距、弦高、指板镶边及琴颈的拼接方式的重新调整，使得该系列的琴颈拥有了更符合现今演奏者需求的新颈型。这个新的设计可以获得更稳定的握感，让在所有把位的演奏变得更舒适。



琴体的选择

无论您喜欢全尺寸的 LL 原型 Jumbo 系列，还是小型的 LS 琴型，或是中等尺寸 Jumbo 琴型的 LJ 系列，雅马哈都能满足您。每种琴型都是民谣吉他领域的出色代表，让您能够根据不同的音色、音乐流派、购买力选择不同的产品。



自然漆面 (仅限 56/36)

精细打磨的多层自然漆面，只有经验丰富的工匠才能完成。这样制作而成的漆面，不仅能有效地保护吉他表面，同时也完全不会影响到木材的共鸣，为吉他带来饱满的声音品质。只有在 L56 和 L36 上才会使用到如此精细的自然漆面工艺。



56 Custom —— L 系列的旗舰型号

L 系列的旗舰型号——LL56 Custom、LS56 Custom 和 LJ56 Custom，集结了最佳的手工挑选材料，采用最先进的技术，由最高级别的科技和技术制造而成。每个型号均配有金属调音钉和贝壳镶嵌音孔，从而使每件乐器都散发出艺术之美。

L 系列
26



新 A 系列 新的舞台

新一代的 A 系列相比前一代产品，在外观的设计和性能上做了大幅度的优化和革新，包括拾音器搭载了第二代的 S.R.T 拾音器系统，在保证吉他自然的原声情况下，在舞台或者户外连接扩声设备也能够得到高品质的声音还原。新研发的龙骨结构在保证面板支撑耐久度的同时也带来来更多雅马哈 A 系列所提供的纯粹声音，能够抓取整个吉他的声音细节，并且使之听起来自然有力。



传统缺角箱体和小型缺角箱体

新 A 系列 [玫瑰木背 / 侧]

雅马哈 A 系列吉他是基于演出艺术家的需求而设计的，音色与演奏性是这个系列优先考虑的设计要素。型号中有“R”的是玫瑰木背侧款，提供了丰富与均衡的声音表现。弦距弦高、琴颈形状、连接方式及漆面都无一例外是为吉他的演奏性而生。先进的第二代 S.R.T. 拾音系统更可带来惊艳的自然之声。

型号	A5R	AC5R	A3R	AC3R	A1R	AC1R
面板	单板锡加云杉木 A.R.E 技术			单板锡加云杉木		
背板 / 侧板	单板玫瑰木			玫瑰木		
琴颈	桃花芯木 (3 层)					
指板	乌木			玫瑰木		
放大器	SYSTEM71 S.R.T2			SYSTEM72		
拾音器	S.R.T piezo PU			S.R.T piezo PU		

传统缺角箱体和小型缺角箱体

新 A 系列 [桃花芯木背 / 侧]

高品质的音色及演奏性是这个 A 系列的特点，它是一个为了演奏而生的系列。型号中有“M”的是桃花芯木背侧款，提供了明亮的高频音色。先进的第二代 S.R.T. 拾音系统更可带来无可比拟的音色还原度。吉他护板设计与它的音色一样漂亮迷人。

型号	A5M	AC5M	A3M	AC3M	A1M	AC1M
面板	单板锡加云杉木 A.R.E 技术			单板锡加云杉木		
背板 / 侧板	单板桃花芯木			桃花芯木		
琴颈	桃花芯木 (3 层)					
指板	乌木			玫瑰木		
放大器	SYSTEM71 S.R.T2			SYSTEM72		
拾音器	S.R.T piezo PU			S.R.T piezo PU		



AC5R
SRT A·R·E·)))

复古原木色 (VN)



A3R
SRT A·R·E·)))

复古原木色 (VN)



AC1R

烟草棕色渐变 (TBS)

新 A 系列颜色



A5M
SRT A·R·E·)))

复古原木色 (VN)



AC3M
SRT A·R·E·)))

烟草棕色渐变 (TBS)



AIM

复古原木色 (VN)

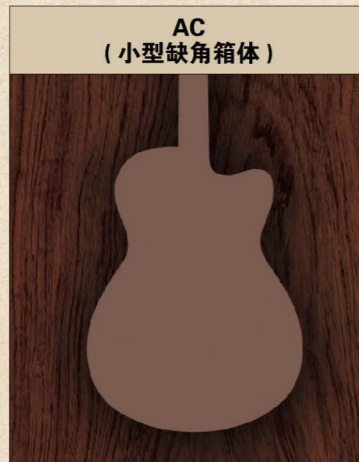
新 A 系列 规格

箱体 等级	玫瑰木系列		桃花芯木系列	
	A 琴体	AC 琴体	A 琴体	AC 琴体
#5: 全单板日产	A5R	AC5R	A5M	AC5M
#3: 全单板	A3R	AC3R	A3M	AC3M
#1: 单板面板	A1R	AC1R	A1M	AC1M



A5R, A5M, A3R, A1R, A3M, A1M

震动全琴体的澎湃低频与清晰高频



AC5M, AC5R, AC3R, AC1R, AC3M, AC1M

精准中高频, 标志的低频, 舒适的体验

两种背侧板材的选择

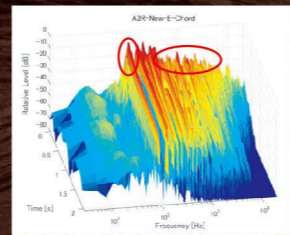
目前 A 系列的产品线中包括了桃花芯和玫瑰木两种不同的背侧板材可选, 能够让你根据自己的演奏风格来选择。玫瑰木背侧型号提供了较好的从低频到高频的均衡; 而桃花芯背侧型号则能带给你丰富的中低频段响应。



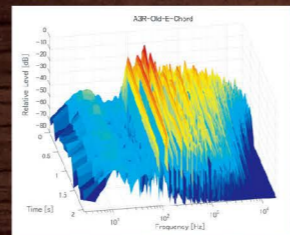
原声音色

得益于雅马哈研发部门的强大声学分析技术, 新 A 系列拥有了新的声音, 包括强而有力的中低频范围响应。通过分析得出的结果, 改进了龙骨在面板支撑结构同时缩短了背板的龙骨长度。此外, 在面板的处理上采用了雅马哈独家的 A.R.E 技术, 能够给乐器带来丰富成熟的音色, 像是使用了多年的老乐器一样的开声效果, 当你选择了 A 系列的那一刻开始, 你会体会到这种乐趣。(A.R.E 技术仅限 A3 和 A5 系列)

新的音梁结构



传统音梁结构



高演奏性

通过对不同演奏者的广泛研究, 制琴师和技术研发人员给出了专门针对 A 系列琴颈的设计方案。逐渐变细的直筒型琴颈带来高舒适度的握感, 并且指板边沿的倒角可以让你长时间演奏没有疲劳感。



A5 高阶可选

日本生产的 A5 是雅马哈 A 系列的旗舰型号, 所有 A5 均配备了著名的 Gotoh 开放式卷弦器, 给专业演奏人士提供了可靠性的需求。结合新开发的第二代 S.R.T 拾音器系统能够捕捉到细致的声音, 这些皆由 A5 的精心设计得来, 保证了精湛的声音和多年的演奏舒适性。



先进的第二代 S.R.T 拾音器系统

A 系列上的 S.R.T 拾音器系统一直是专业用户特别钟爱 A 系列的原因之一, 新的 A 系列上搭载了第二代的 SRT 拾音器系统, 在保证吉他自然的原声情况下, 在舞台或者户外连接扩声设备也能够得到高品质的声音还原。

*关于第二代 S.R.T 的详细介绍请参照 P51-P52



- A: 音量控制器
- B: 高频控制
- C: 低频控制 / AFR (自动反馈抑制) 开关
- D: 混合控制 / 麦克风类型开关



S.R.T 拾音器

雅马哈独有的 S.R.T 拾音器为每根琴弦加装了单独的拾音单元, 可以得到特别清晰和异常宽广的信号和频段, 比单一单元的铝带压电拾音器拾取更为精准和宽动态。

FG 系列 从这里开始

FG 系列诞生于 1966 年，初始型号 FG180 凭借其良好的手感、音色以及其杰出的制作工艺成为受人瞩目的经典吉他型号并开启了 FG 系列吉他的制造生涯，至今已长达 50 年。全新的 FG800 系列吉他带来您从未聆听过的 FG 吉他音色，与以往一样出色的演奏手感以及一直以来引以为豪的制作水平为万千吉他爱好者提供了一个新的选择。无论你的音乐之旅将去何方，它将从这里开始。



YAMAHA GUITAR
FG-150
NIPPON GAKKI



YAMAHA
FG-170
NIPPON GAKKI CO., LTD.
10-1 NAKAZAWA-CHO HAMAMATSU JAPAN



YAMAHA
Nippon Gakki Co., Ltd.
FG-301
The time honored tradition commencing in 1957 provides Yamaha to incorporate a unique combination of sound, playability and weight balance into each Yamaha guitar. Every Yamaha guitar is made of solid wood as well as on the ideal environment for sound.



YAMAHA
FG-B1
Made by Handmaking Yamaha Co., Ltd. in Japan in accordance with specifications of Yamaha Corporation.



YAMAHA
FG850
YAMAHA CORPORATION
MADE IN CHINA

FG Red Label
发布



FGX5

1960's

1970's

1980's

1990's

2000's

2010's

2019's

FOLK GUITARS



YAMAHA GUITAR
FG-180
NIPPON GAKKI



YAMAHA
FG-600J
NIPPON GAKKI CO., LTD.
10-1 Nakazawa Hamamatsu Shizuoka Japan



YAMAHA
Nippon Gakki Co., Ltd.
FG-200D
The time honored tradition commencing in 1957 provides Yamaha to incorporate a unique combination of sound, playability and weight balance into each Yamaha guitar. Every Yamaha guitar is made of solid wood as well as on the ideal environment for sound.

ACOUSTIC GUITARS



YAMAHA
FG700S
MADE IN CHINA



传统西部箱体吉他

FG 系列

50 年来，不计其数的音乐人将雅马哈 FG 系列吉他作为表现音乐的绝佳拍档。FG 系列吉它具有传统西部箱体，通过箱体的共振传递出有力的低频和清晰的高频音色。

型号	FG850	FG830	FG820/820-12/820L	FG800/800M
面板	单板桃花心木		单板云杉木	
背板 / 侧板	桃花心木	玫瑰木	桃花芯木	那都木 / 红胡桃木
音孔边饰	贝壳镶嵌木材 / 黑色 - 白色		黑色 - 白色	
琴体包边	桃花心木 + 仿象牙	仿象牙	黑色	



FG850

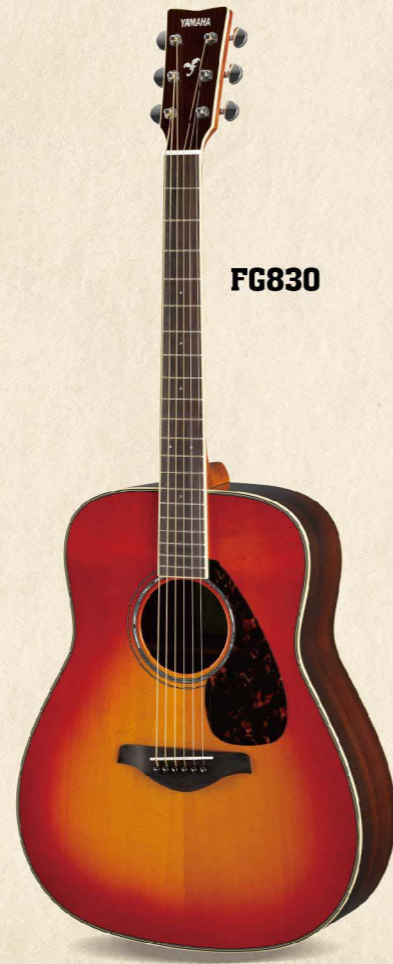
原木色 (NT)



FG830

原木色 (NT)

FG/FS/FGX/FSX/F/FX 系列
— 35 —



FG830

秋色渐变 (AB)



FG820

原木色 (NT)



FG820

日落蓝 (SB)



FG820-12

原木色 (NT)



FG820L

原木色 (NT)



FG800

原木色 (NT)



FG800

棕色渐变 (BS)

FG 颜色

	原木色 (NT)	秋色渐变 (AB)	棕色渐变 (BS)	黑色 (BL)	烟草棕色渐变 (TBS)	日落蓝 (SB)	沙暴渐变 (SDB)
FG850	•	--	--	--	--	--	--
FG830	•	•	•	•	•	•	•
FG820	•	•	•	•	•	•	•
FG820-12/820L	•	--	--	--	--	--	--
FG800	•	--	--	--	--	--	•
FG800M	•	--	--	--	--	--	--

FG/FS/FGX/FSX/F/FX 系列
— 36 —

小箱体

FS 系列

FS 系列是 FG 系列的小型化版本。尺寸较小、琴身更窄的 FS 系列音色甜美，集中，是指弹、录音使用的优先选择。新型 FS 系列琴身薄了 10mm，进一步增加了使用的舒适度和演奏性，而音量和低频却不受影响。

型号	FS850	FS830	FS820	FS800
面板	单板桃花心木		单板云杉木	
背板 / 侧板	桃花心木	玫瑰木	桃花芯木	那都木 / 红胡桃木
音孔边饰	贝壳镶嵌木材 / 黑色 - 白色		黑色 - 白色	
琴体包边	桃花心木 + 仿象牙	仿象牙		黑色



FS850

原木色 (NT)



FS830

原木色 (NT)



FS830

烟草棕色渐变 (TBS)

FG/FS/FGX/FSX/F/FX 系列
— 37 —



FS820

原木色 (NT)



FS820

天蓝色 (TQ)



FS820

红宝石色 (RR)



FS800

调色



FS800

沙暴渐变 (SDB)

FS 颜色

	原木色 (NT)	烟草棕色渐变 (TBS)	黄昏日光红 (DSR)	黑色 (BL)	红宝石色 (RR)	天蓝色 (TQ)	秋色渐变 (AB)	调色 (T)	沙暴渐变 (SDB)
FS850	●	--	--	--	--	--	--	--	--
FS830	●	●	●	--	--	--	--	--	--
FS820	●	--	--	●	●	●	●	●	--
FS800	●	--	--	--	--	--	--	●	●

FG/FS/FGX/FSX/F/FX 系列
— 38 —

传统西部缺角箱体吉他 / 小型缺角箱体

FGX/FSX 系列

该系列电箱吉他使用 FG/FS 系列传统西部缺角箱体，搭载拾音器以及清晰易见的调音表，当您开始演奏时它能够为您提供有力的支持。

型号	FGX830C	FGX820C	FGX800C	FSX830C	FSX820C	FSX800C
面板	单板云杉木					
背板 / 侧板	玫瑰木	桃花芯木	那都木 / 红胡桃木	玫瑰木	桃花芯木	那都木 / 红胡桃木
音孔边饰	贝壳镶嵌木材 / 黑色 - 白色	黑色 - 白色		贝壳镶嵌木材 / 黑色 - 白色	黑色 & 白色	
琴体包边	仿象牙		黑色	仿象牙		黑色
拾音器	System66					



FGX830C

原木色 (NT)



FGX820C

黑色 (BL)



FSX820C

原木色 (NT)



FSX800C

红宝石色 (RR)

FG 颜色

	原木色 (NT)	黑色 (BL)	沙露渐变 (SDB)	棕色渐变 (BS)	红宝石色 (RR)
FGX830C	•	•	---	---	---
FGX820C	•	•	---	---	---
FGX800C	•	•	•	•	•
FSX830C	•	•	---	•	---
FSX820C	•	---	---	•	---
FSX800C	•	---	•	---	•

FG/FS/FGX/FSX/F/FX 系列
— 39 —

传统西部箱体吉他 / 缺角箱体

F/FX 系列

雅马哈在乐器设计制造领域的深入研究造就了 F 系列这款高性价比产品，它有着饱满的音色及良好的演奏性，并具有杰出的耐久性。如果您在寻找一款电箱吉他，F370 的电箱吉他版本 FX370 是您的理想之选。缺角设计的琴体使您能够轻松演奏高把位。拾音器让您的吉他传递出有力的声音。(FX310All 无缺角设计。)

型号	F370	FX370C	F310	FX310All	F600	F620	F630	FX600II
面板	云杉木							
背板 / 侧板	那都木		柳桉木			那都木		
拾音器	---	System58	---	System68F	---		System58	



F310

原木色 (NT)



FX370C

烟草棕色渐变 (TBS)

F/FX 颜色

	原木色 (NT)	烟草棕色渐变 (TBS)	黑色 (BL)	樱桃色渐变 (CS)
F370DW	•	•	---	---
FX370C	•	•	•	---
F310	•	---	---	---
FX310All	•	---	---	---
F600	•	---	---	---
F620	•	---	---	---
FX600II	•	---	---	---

FG/FS/FGX/FSX/F/FX 系列
— 40 —

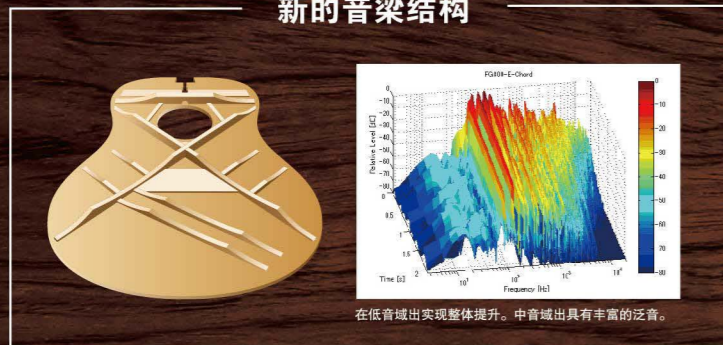
FG 系列特性

声音

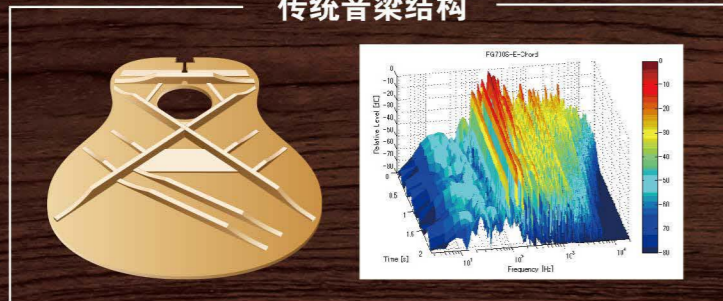
全新开发的音梁结构得益于雅马哈研发部门的尖端声学分析技术，工程师们通过仿真分析的方式得出理想的音梁结构设计使全新的 FG 系列吉他加强了中低频。新型音梁结构在保障面板耐用性的同时带来了新的声音。

音梁结构

新的音梁结构

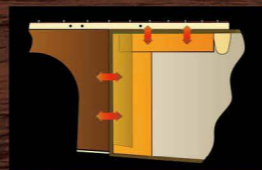


传统音梁结构



琴颈

雅马哈独创的“L”型琴颈设计能够为弦的振动带来快速转换，从而实现更为深邃的音调，也能够提升琴颈木结合处的稳定性。



演奏性

FS 型号的琴身比 FG 系列的琴身缩减了 10mm，进一步增加了使用的舒适度和演奏性，确保音量 and 低音不受影响。拥有更便于环抱的琴身的 FS 系列，将能吸引更多初学者和包括女性吉他手在内的小型吉他手使用。另外，小规格以及低反馈也使得 FS 吉他更适用于舞台演奏使用。

FG 系列



FS 系列



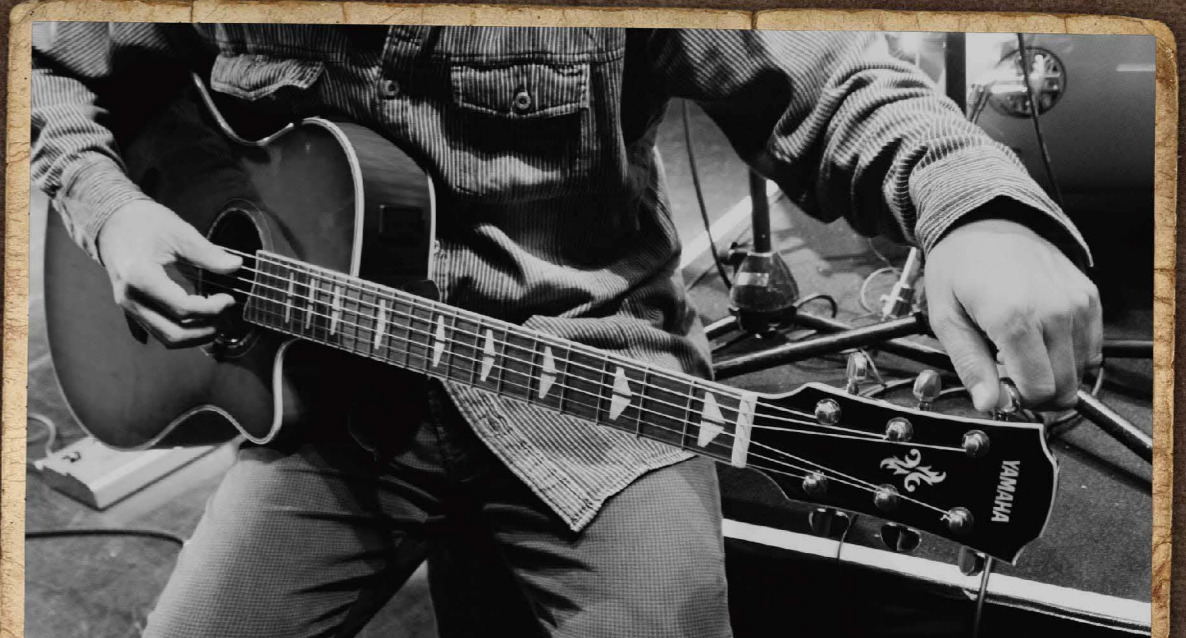
产品线

		原声吉他		电箱吉他		
		传统西部箱体	小箱体	FG + 缺角	FS + 缺角	
		FG	FS	FGX	FSX	
850	面板					桃花心木制的 FG。琴体包边同样采用了桃花心木，为这个型号增添了温暖的木质感，与它独特的丰富中频相得益彰。
	单板桃花心木	○	○	—	—	
	背板 / 侧板					
	桃花心木					
830	面板					泛音丰富，延音绕梁，通过玫瑰木背板和侧板传递出了更具深度的声音。贝壳镶嵌的音孔装饰，使得整个乐器充满了奢华感和存在感。
	单板云杉木	○	○	○	○	
	背板 / 侧板					
	玫瑰木					
820	面板					桃花心木背侧板让 FG820 音色更加温暖有力，外观涂装全新升级，让个性的您有更多选择。
	单板云杉木	○	○	○	○	
	背板 / 侧板					
	桃花心木					另有 12 弦和左手琴版本。
800	面板					雅马哈标准原声型号，外形传统、简单，品质优越，高性价比。在全新开发的音梁结构设计下，力度稳健，确保了固定吉他的纯正音色，是一款能够强烈推荐给所有吉他初学者的产品。
	单板云杉木	○	○	○	○	
	背板 / 侧板					
	那都木 / 红胡桃木					另有哑光漆面。



APX 系列 成为席卷舞台的风暴

专为舞台而生，自 1987 年诞生一来，已经成为了舞台上不可或缺的成员，插上音频线，立即可以演奏起来。APX 系列的拾音系统拥有内置的前置放大单元，加上缺角的设计，使这样一把小身材的吉他，能够发出洪亮而清脆的声响。非扇形 X 型音梁设计，在不插电演奏时也可以发出均衡典型的 APX 音色，在舞台演出时更能跳脱出来，成为目光瞩目的焦点。



超薄箱体电箱

APX 系列

该型号的生产始于 1987 年，APX 系列已经成为电箱吉他产品领域的核心。它杰出的演奏性能使之成为理想的现场演出用吉他。轻薄的吉他琴体舒适轻便、易于演奏，缺角设计更易于演奏高把位。该系列的设计可以让电吉他演奏者轻松过渡到箱琴。这种独特的箱体特殊设计的非扇形 X 音梁可以让吉他面板很好地产生共鸣，发出全面、自然的音色。该系列还提供多种色彩绚丽的颜色涂装。

型号	APX1200II	APX1000	APX700II/700II-12/700II L	APX500III
面板	单板云杉木			云杉木
背板 / 侧板	单板玫瑰木	红枫木	那都木	那都木 / 红胡桃木
音孔边饰	玫瑰木和贝壳镶嵌		玫瑰木和桃花心木	MOP APX RING
琴体包边	桃花心木	仿象牙		
拾音器	System63 S.R.T.		System64 1 路 A.R.T.	System66



APX 颜色	原木色 (NT)	黑色 (BL)	半透明黑 (TBL)	珍珠白 (PW)	深红渐变 (CRB)	咖啡黑 (MBL)	仿古日光渐变 (VS)	棕色日光渐变 (BS)	沙暴渐变 (SDB)
APX1200II	•	--	•	--	--	•	--	--	--
APX1000	•	--	--	•	•	•	--	--	--
ACPX700II	•	•	--	--	--	--	•	•	•
APX700II-12	•	•	--	--	--	--	--	--	--
APX700III	•	--	--	--	--	--	--	--	--

*关于 SRT, 详情请参考 49-50 页。

APX/CPX 系列
— 45 —



APX 颜色	原木色 (NT)	黑色 (BL)	仿古日光渐变 (VS)	黄昏日光红 (DSR)	东方蓝渐变 (OBB)
APX500III	•	•	•	•	•

*A.R.T. 是原声共鸣转换技术的缩写, 详情请参考 51-52 页。

APX/CPX 系列
— 46 —



APX 琴体深度：
80 - 90mm (3 1/8" - 3 9/16")

APX 系列的超薄箱体设计, 给予演奏以极大的舒适度, 是舞台演出的理想用琴。非扇形 X 音梁可以让吉他面板最大化产生共鸣, 自然有力。宽广的动态范围、清晰的音色表现, 让人为之惊叹。



APX 音孔：椭圆形

APX 音孔的外形辨识度明显, 加强的中低频响应, 更赋予了它侵略性的低频音色。

CPX 系列

CPX 是多用途全能型号。它能满足从室内演出、录音直到舞台现场演出的原声吉他演奏需要。不插电时，演奏效果真实自然，插电进行线路输出时，力道十足。CPX 系列琴体深厚，能产生丰富的原声音色和共鸣。宽广的音质范围，从深沉的低音到丝滑的高音，该系列不愧为大动态、强低音又不失精准的原声吉他。巨大的箱体共鸣，并不妨碍高超的反馈抑制控制能力。由于特殊的音梁排列方式和新型的雅马哈原厂校准放大器，用户不会感觉到反馈声。

型号	CPX1200II	CPX1000	CPX700II / 700II-12	CPX500III
面板	单板云杉木			云杉木
背板 / 侧板	单板玫瑰木	红枫木	那都木	那都木 / 红胡桃木
音孔边饰	桃花心木	贝壳镶嵌		
琴体包边	桃花心木	仿象牙		
拾音器	System63 S.R.T		System64 1路 A.R.T.	System66



复古棕色渐变 (VS) 半透明黑 (TBL) 棕色日光渐变 (BS) 半透明黑 (TBL) 深蓝 (UM)

CPX 颜色	半透明黑 (TBL)	复古棕色渐变 (VS)	原木色 (NT)	棕色日光渐变 (BS)	深蓝 (UM)
CPX1200II	●	●	--	--	--
CPX1000	●	--	●	●	●

* 关于 S.R.T., 详情请参考 40-50 页。
* A.R.T. 是原声共鸣转换技术的缩写, 详情请参考 51-52 页。



调色 (T) 沙暴渐变 (SDB) 原木色 (NT) 复古棕色渐变 (VS) 黑色 (BL)

CPX 颜色	原木色 (NT)	黑色 (BL)	黄昏日光红 (DSR)	沙暴渐变 (SDB)	调色 (T)	复古棕色渐变 (VS)
CPX700II	●	●	●	●	●	--
CPX700II-12	●	--	--	--	--	--
CPX500III	●	●	--	--	--	●

* 关于 S.R.T., 详情请参考 49-50 页。
* A.R.T. 是原声共鸣转换技术的缩写, 详情请参考 51-52 页。



CPX 琴体深度:
95-115mm (3 3/4" - 4 1/2")
中等 Jumbo 箱体的 CPX 系列, 拥有着直接有力现代感的音色、丰富的低频, 和细腻甜美的中高频。非扇形 X 音梁保证了音色丰富有力的同时, 还可以保持一贯的细腻, 非常适合舞台演奏使用。



CPX 音孔: 圆形
CPX 传统的圆形音孔加强了中频的表现力, 同时低频也变的更加直接有力。



NX 系列 尼龙造就灵感

NX 是一个注重细节及品质的系列，充满现代感的设计元素，让演奏者从一款现代感十足的乐器中感受到了纯正古典吉他的演奏之感。NX 系列有两条产品线：配有古典吉他指板、琴颈及箱体厚度的 NCX，以及配有薄型箱体、窄型琴颈、14 品连接的 NTX。NX 系列装载了两路拾音的 A.R.T. 系统，可以还原 NX 吉他细腻温暖的音色，无论是演奏拉丁、爵士，或者是流行和摇滚，它可以帮助准确无误得传达您想要的音色与音乐。



传统尼龙弦箱体

NCX 系列

雅马哈的 NCX 系列吉他继承了许多古典吉他的特性。如指板宽度、颈部形状、箱体厚度和 12 品连接。箱体的裁切和更低的琴弦高度提供更舒适的手感和更灵活的操控性。这款吉他的设计不仅能提供古典吉他演奏者美妙的体验，更能适应从“弗拉明戈”到“拉丁”甚至“流行”的各种音乐风格的演奏。该系列提供两种不同材质背板和侧板的选择。您可根据自身的喜好和需求选择玫瑰木背侧或红枫木背侧的，还有黑色漆面可供选择。



12 品连接
拥有标准古典吉他琴颈，52mm 宽度的指板，12 品连接处为 62mm 宽。



标准箱体厚度
94-100mm 的标准箱体厚度，配以传统的圆形音孔增加共鸣。



NCX2000 型号
NCX2000 的音梁设计基于 GC 系列的手工古典吉他。这样的设计可以忠实地还原古典吉他的音色细节，带来明亮清澈且深沉宽广的音响效果。



NCX 颜色



NCX2000R, 2000FM, 1200R, 900R, 900FM
NCX700
NCX700C

*A.R.E. 是原声共鸣加强技术的缩写，详情请参考 48 页。
*A.R.T. 是原声共鸣转换技术的缩写，详情请参考 51-52 页。 ** 北海道：日本北方城市

NCX 系列
— 51 —

型号	NCX2000R	NCX2000FM	NCX1200R	NCX900R	NCX900FM	NCX700/ NCX700C
面板	单板北海道**云杉木 A.R.E.		单板锡加云杉木	单板哥伦比亚云杉	单板云杉木 /雪松	
背板 / 侧板	单板玫瑰木	单板红枫木	单板玫瑰木	玫瑰木	红枫木	那都木
音孔边饰	桃花心木, 紫檀木, 贝壳镶嵌					
琴体包边	枫木	玫瑰木	玫瑰木, 黑色, 仿象牙		黑色和白色	
拾音器	SYSTEM61 A.R.T. 2 路					

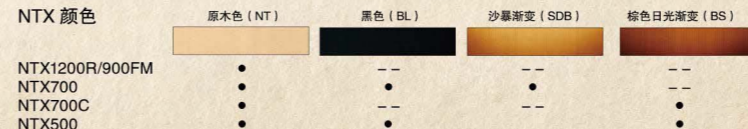
薄型尼龙弦箱体

NTX 系列

这款现代的 NTX 设计提供更轻薄的箱体、更窄的琴颈、14 品的榫接和箱体的裁切，为现代原声吉他（钢弦）及电吉他演奏者提供更舒适的手感及演奏性。这款琴非常适合各种需要尼龙弦音色的音乐演奏。风格从“拉丁”到“爵士”，“流行”到“摇滚”。全新的 NTX700C 配备了红松面板，有原木色和黑色可供选择。



NTX 颜色



NTX1200R/900FM
NTX700
NTX700C
NTX500

NTX 系列
— 52 —

型号	NTX1200R	NTX900FM	NTX700/700C	NTX500
面板	单板锡加云杉木	单板哥伦比亚云杉木	单板云杉木 / 雪松	云杉木
背板 / 侧板	单板玫瑰木	红枫木	那都木	
音孔边饰	桃花心木, 紫檀木, 贝壳镶嵌			黑白条纹
琴体包边	玫瑰木, 黑色, 仿象牙		黑色和白色	
拾音器	SYSTEM61 A.R.T. 2 路			SYSTEM73



14 品连接
薄型的琴颈设计犹如钢弦吉他，配以 48mm 宽的指板以及 14 品处连接。



薄型箱体
80-90mm 厚度的箱体，加上椭圆型的音孔，传达了清晰明亮的高频响应。



NCX/NTX 型号
音梁的结构设计是吉他可以获得最好的尼龙弦音色，温暖而响应迅速。可以与各种音乐类型的演奏进行配合，平衡且全能。

SLG 系列 无论何时，无论何地

雅马哈 SLG 系列静音吉他是您练习，旅行或是在舞台上使用的理想选择。接近静音的弹奏效果方便您在不影响他人的情况下练习，这是普通原声吉他做不到的，雅马哈杰出的 S.R.T. 拾音系统通过耳机或是 line-out 输出高还原度的原声吉他音色。内置效果器能方便您获得自己想要的音色。多功能输入接口能为即兴演奏带来便捷。雅马哈 50 年的吉他制造经验能帮助您实现梦想。加之独特的琴身设计以及玫瑰木加枫木框架的全尺寸可拆卸琴身，无论何时，在您灵光闪现的地方，就有 SLG 的陪伴。



静音系列

静音吉他

SLG200 系列分为三种不同的型号，其中 SLG200S 的琴颈形状及 634mm 的弦长，承袭了常规原声吉他的设计传统，而其极细的琴身能够同时成为原声吉他和电吉他手的选择。SLG200N 的琴颈较薄，提供了演奏家更大的发挥余地，让平时不经常演奏古典吉他的演奏者也能轻松上手；而 SLG200NW 则是完全采用了古典吉他的设计规格，其 52mm 的标准指板宽度让古典吉他手可以迅速上手。

型号	SLG200S	SLG200N	SLG200NW
琴体		桃花心木	
琴颈		桃花心木	
琴枕宽度	43mm	50mm	52mm
琴弦	钢弦	尼龙弦	尼龙弦



烟草棕色渐变 (TBS)



原木色 (NT)



原木色 (NT)

SLG 颜色



静音吉他
54

SLG 系列规格

S.R.T. Powered 拾音技术

使用先进的数字信号处理技术，通过从真实世界的视角洞悉音频技术和录音技巧，Yamaha 开发出了 S.R.T. 技术——一种拾音和放大系统，能够产生自然纯净的录音棚级的原声吉他音色。声音的获取和处理，时至今日，只有专业的录音师运用昂贵的传统话筒在专业的声学环境中才能完成采集，但今天，在工作室和舞台上，不用人工创造吉他声音，只需 SRT 技术既可还原真实的

音色元素——乐器和话筒之间微妙的环境声，通过经典话筒采集到的声音的 EQ 特点以及围绕吉他将话筒移动到不同位置所产生的混响，由于 S.R.T. 技术使用您吉他自身的真实音色作为这些音频处理操作的基础，因此，您再现的一定是真实的音色和全面的吉他原声特性。



SRT 拾音器（压电式音器）

便携性

SLG 系列的琴框顶部为可拆卸式设计，与传统吉他设计相比，为用户提供更多的实用性和便携性。独具奢华的演出琴包便于轻松携带，也能够轻松放入机舱上部的行李间隔空间中。



便携琴包

设计感

通过 SLG 系列，雅马哈将一种现代感加入了传统吉他的经典轮廓设计中。独特的设计中体现了工程团队和雅马哈设计师联手合作的成果，实现了与传统吉他线条相结合却又突破传统吉他制造的革新性设计。



演奏性

SLG 系列轻薄的琴身带来了卓越的演奏性，同时让演奏者可以轻松转换至电吉他的弹奏。



静音性

SLG 系列无形的设计带来了自然、安静的声音，无论是在深夜进行练习或是在家庭环境进行弹奏，都能使演奏者的弹奏不打扰其他人。SLG200S 比传统原声吉他安静了 80%。



Daniel Ho

功能性

能够连接至外部的音乐播放器进行音乐播放，为您的弹奏带来广泛的真实效果，也可连接至耳机私密地欣赏弹奏——SLG 系列带来的丰富功能将使弹奏充满更多的乐趣。甚至，SLG 系列自带内置精准的半音调音表，同时兼容电池和 AC 电源，能够带来其他广泛且方便使用的功能。



CSF 系列

新的 CSF 系列把小尺寸的原声吉他带到了一个新的水平。有效弦长 600mm，但是听感上几乎达到一把普通弦长的标准尺寸吉他，并且让你演奏起来更舒适；CSF3 配置了全单的桃花芯木和西加云杉木，加上全新的音梁提供了丰富、饱满的音色；对箱体零损耗的被动拾音器提供了演出使用的灵活性。配备专属琴包，无论你是家里玩，在舞台上还是在旅途中，CSF 都会给你一个全新的听觉灵感。

型号	CSF3M	CSF1M
面板	单板西加云杉木	
背板 / 侧板	单板桃花芯木	桃花芯木
琴颈	那都木	
指板 / 琴桥	玫瑰木	
电箱	S.R.T. 高保真被动式拾音器	



CSF3M
NEW

CSF3M
NEW

CSF1M
NEW

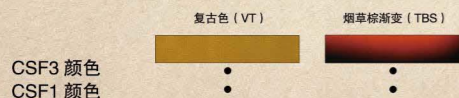
CSF1M
NEW

复古色 (VT)

烟草棕渐变 (TBS)

复古色 (VT)

烟草棕渐变 (TBS)



CSF 系列 性能特点

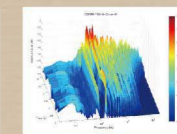
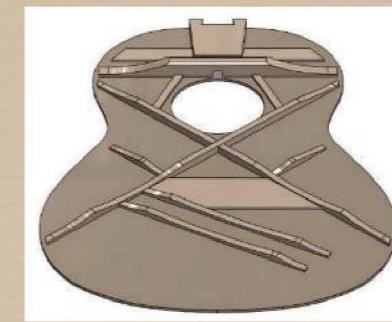
高度的便携性

除了在家里演奏，你也可以使用 CSF 系列随琴附赠的专属琴包。轻松背上它带到户外和朋友一起享受大自然的美妙。

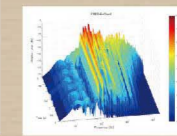


专门针对小尺寸的龙骨设计

针对 CSF 系列新设计的音量机构，不仅保证了面板的支撑性，也带来丰富饱满的声音，同时得益于 600 毫米的有效弦长，音量可以几乎达到 FS800 的水平。



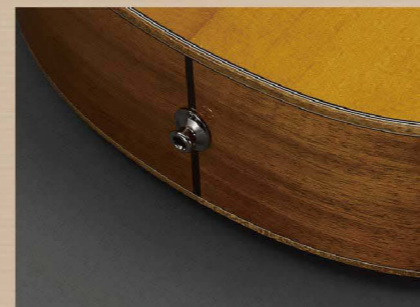
CSF3M



FS800

被动式拾音器 (和高端 L 系列拾音器相同)

S.R.T. 拾音器是新近开发的一项被动拾音技术，拥有很小的装载尺寸及对于吉他最小的音染。每根弦都装载了独立的压电拾音原件，能够忠实地还原吉他的音色及动态。在舞台上，更是可以感受到它带来的非凡表现力。



S.R.T. 拾音器

高舒适度的演奏性

紧凑型的琴身设计不管是青少年还是成年人使用起来都毫无压力，另外，直筒型琴颈搭配 43mm 宽的指板带来高舒适度的握感。



小尺寸吉他

紧凑型系列

APXT2 是 APX 系列中的小尺寸版本，有效弦长为 580mm，并且配备高品质拾音系统及旅行背包。同时，JR 系列（FG Junior 系列）是我们主力销售型号 FG 系列的紧凑型版本。小巧的尺寸和真实的原声音色，使得 JR 系列具备了便携和及时演奏的特性。它很适合篝火晚会、路演或其他类似场合。配有耐用型琴包，让它您可以跟您去旅行。



紧凑型系列
— 59 —

型号	APXT2	APXT2EW	JR2S	JR2	GL1
面板	云杉木	云杉木 (木纹贴面)	单板云杉木	云杉木	
背板 / 侧板	柳枝木		桃花心木 UTF (超薄覆膜) 涂装	柳枝木	
放大器	System68		—		

UTF (超薄覆膜) 涂装：雅马哈开创的此技术应用于木纹的涂装上。对吉他的背板及侧板进行超薄镀膜涂装而不影响乐器的共鸣。



紧凑型系列颜色

	原木色 (NT)	烟草棕色渐变 (TBS)	黑色 (BL)	旧提琴日光渐变 (OVS)	深红渐变 (DRB)	亮琥珀色渐变 (LAB)	棕褐色 (PB)
APXT2	•	•	•	•	•	•	•
APXT2 EW	•	•	•	•	•	•	•
JR2/JR2S	•	•	•	•	•	•	•
GL1	•	•	•	•	•	•	•

紧凑型系列
— 60 —

紧凑型系列

THR5A

感受电箱吉他的新方式

THR5A 专门为电箱吉他及静音吉他所设计的音箱。运用雅马哈研发进阶模组技术，THR5A 提供经典真空管模拟技术及录音室等级动态麦克风类型，不论在何处可直接用您的吉他录制出录音室般品质的声音。



- 电容麦克风模式：全频段响应，高动态范围 – 适合所有类型风格演奏使用
- 动圈麦克风模式：紧致有力的中频表现，音色集中华丽
- 电子管麦克风模式：醇厚温暖中低频表现



释放您的电箱吉他音色……

多数电箱款吉他只有在舞台上，才有机会插上音箱来进行演奏。一旦您拥有了 THR5A 吉他音箱，便可立即释放创作与演奏热情，附带有高品质的吉他效果和麦克风模式选择，可以随时随地用来进行录音与创作。

THR5A 自带多种麦克风与放大器模式选择功能，适用于钢弦、尼龙弦以及电吉他来使用。



THR5A 控制面板

- 尼龙模式：还原尼龙电箱吉他音色
- 纯净电吉他模式：与 THR10C 拥有同样的电吉他专用电子管模式“Deluxe”，让您获得全新的电箱吉他音色……

更多 THR5A 声音，请登陆 www.yamaha.com/thr

雅马哈 A.R.E. 技术

A.R.E. (原声共鸣加强) 技术

A.R.E. (原声共鸣加强) 技术是 Yamaha 独创的一种木材处理技术。经过这种技术处理过的木材如果制作成乐器成品，可以产生像使用了多年的老乐器那种丰富成熟的音质。下列改变可以让材料更符合理想的原声状态。

A.R.E. 技术通过精确控制湿度和温度，使木材发生分子级的属性变化，从而达到更理想的原声状态 (让它的分子结构更像经过多年演奏的吉他上的材料结构)。采用非化工处理工艺制造，增加了环保效益。

下列改变可以让材料更符合理想的原声状态。

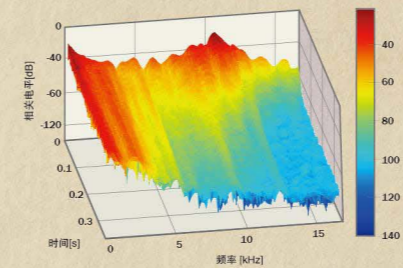
- 加强低音范围的延迟，产生丰满深厚的音色。
- 提高高音频率的响应和衰减，从而产生一种锐利的冲击力同时抑制了不和谐音。

A.R.E.)))

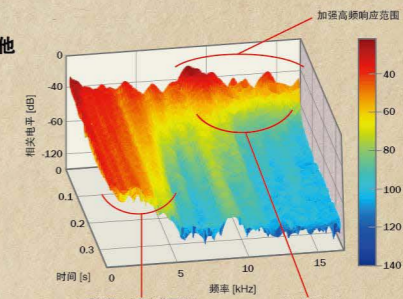


以下图表为老型 L 系列和采用了 A.R.E 技术的新型的 L 系列民谣吉他在受控环境下所测量到的真实声学频谱结果。请注意 A.R.E. 吉他的已加强的低频延迟和已提高的高频起音。它还清除了起音之后的、带有较短衰减的高频不和谐音。图表有力地证明了 A.R.E. 技术在木材的声学属性中能产生人为提升和改变。这些吉他产品已经得到大量音乐家的广泛测评和试用。其中一致的评价就是采用了 A.R.E. 技术的产品更像已经演奏过多年的吉他。评测的结论中，出现了大量“出色的共鸣”、“温暖”、“成熟”、“良好的平衡力”以及“清晰”等字眼。

普通吉他



A.R.E. 吉他



红色变化代表音量的增加，蓝色变化代表降低。

- 专利已经注册
- 日本专利号 # 3562517
- 美国 # US6667429 B2
- 其他国家
- 欧洲专利申请中
- (20 个国家)

吉他调音表

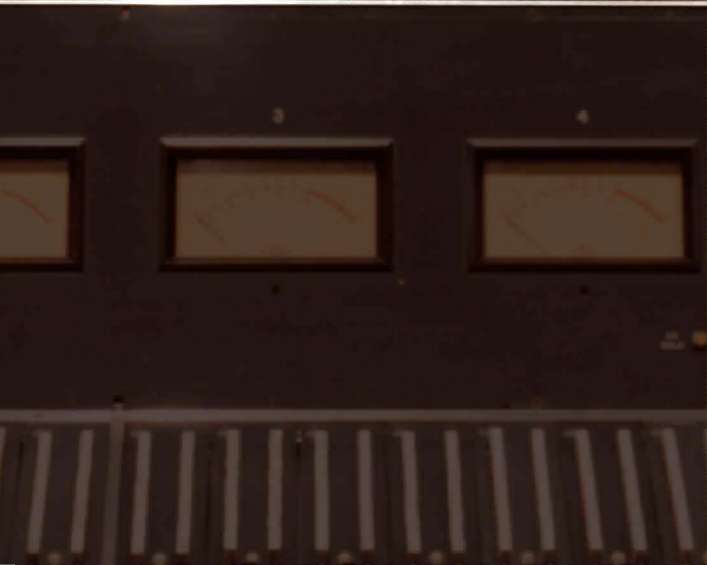
YTCS

调音表



Yamaha 调音器可为您的原声乐器进行快速准确的调音。电声乐器甚至可以直接连接到调音表。简便易懂的指示器更有助于快速准确地调音。

SRT

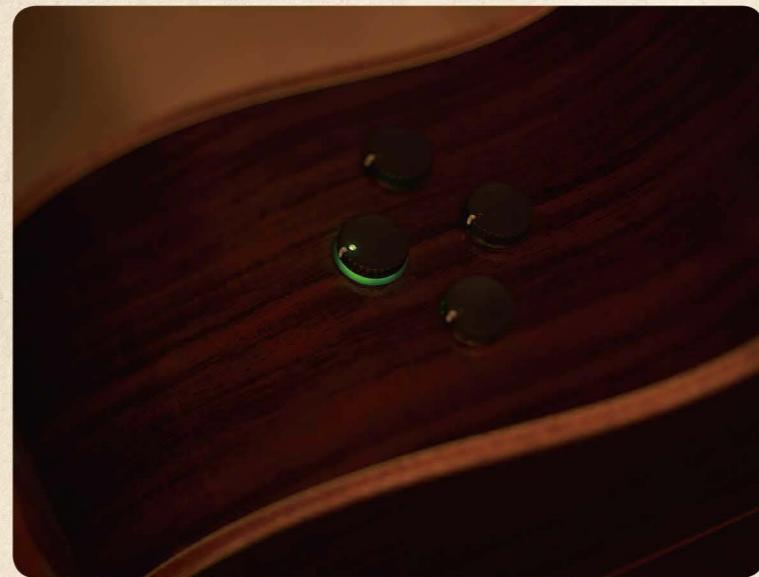


S.R.T. 技术

S.R.T. 技术催生无比真实的原声音色

当专业吉他演奏家需要录制真正的原声吉他音色时，他们必须使用专业话筒。对于那些更喜欢在舞台上使用电箱吉他的演奏家也是如此。由于电箱吉他的音色易于调整，在乐队中使用就更便于与其它乐器达到音量、音色上的平衡。但附着在电箱吉他琴桥和面板上的拾音器所放大声音的电平量很低，并且缺乏共鸣感和现场感。唱片中您听到的真正的原声吉他音色往往是由经验丰富的录音师拾取并在录音棚中制作的。

雅马哈的新型 SRT2 系统却可以为您创造这种相同的专业录音声。该系统可以让您从二种不同的顶级话筒类型和话筒摆位选项之间进行选择。它还可以将录音声与来自压电拾音器的声音进行混合从而捕捉到更多细节声，同时调整共鸣度。SRT 系统可以将录音棚级的原声吉他音色转移到舞台上。最终为您的观众带来愉悦和享受。



System71

型号：A3R, AC3R,
A3M, AC3M, A5R, AC5R,
A5M, AC5M

SRT

System63

型号: APX1200II, APX1000, CPX1200II, CPX1000

A.F.R.

有效控制反馈声

这些系列的产品都整合了 Yamaha 的独创 A.F.R. (自动降低反馈) 技术，它可以自动侦测到会导致反馈的频率，然后用一个陷波滤波器压制可能引发问题的频率。反馈出现时，只需将 A.F.R. 按钮打开为 ON 即可。最多可以应用 5 种滤波器。



音量 三段均衡器

三种顶级话筒模式

从全世界录音师青睐的三种话筒型号中选择拾音建模。(用从这些话筒中采集的数据所创建的话筒建模)

模式 1: Neumann U67
模式 2: Neumann KM56
模式 3: Royer R-122

专业的话筒摆位选择

选择话筒摆位的远近。

定向：

近距离话筒设置 (话筒离吉他 20-30cm)。清晰地拾取琴弦和箱体的共鸣，从而产生一种厚重、扩展的音色和声音投射。

WIDE：

近距离结合远距离 (话筒离开吉他几米远) 设置。将话筒更靠近背景声。建议用于独奏和合奏。

调整琴体共鸣

RESONANCE 旋钮可以在总体声音中增加共鸣声，从而加强吉他的自然音色特性。

*RESONANCE 控制器仅影响话筒的声音。

将压电拾音的声音与来自话筒声源的声音混合

混合压电拾音器和来自话筒声源的声音可以创建一种宽广的音响效果。压电拾音和内置麦克风声音的混合能够增加穿透感。

SRT2

System71

型号: A5R, A5M, AC5R, AC5M, A3R, A3M, AC3R, AC3M

音量控制

控制输出音量。



高频控制

用于调节高频范围的等级。

混合控制 / 麦克风类型开关

控制从拾音器接收的信号混合电平和麦克风模拟信号。旋转至完全向左 100% 拾取压电装置的信号；完全向右拾取模拟 100% 麦克风信号。

按下这个开关选择用于 SRT 功能麦克风类型切换。
麦克风类型 1：电容式麦克风；麦克风类型 2：铝带式麦克风。

低频控制 / AFR (自动反馈抑制) 开关

1. 发生反馈时，在除反馈声之外的其他所有声音停止后按 AFR 开关 (Bass 控制旋钮)。

2. 系统自动检测造成反馈的频率并应用 -12dB 滤波器。

3. 当 AFR 系统处于活动状态 (LED 呈绿色亮起) 时按此开关可关闭 AFR 功能。

电箱吉他的拾音 / 放大系统

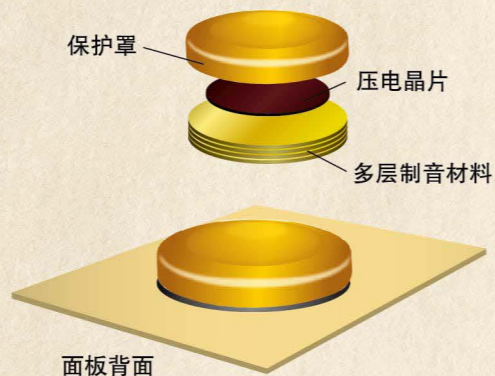
A.R.T. 拾音器系统

A.R.T. (原声共鸣转换) 技术

新开发的连接式拾音器独特的多层结构尽可能获取更好的动态平衡

雅马哈电箱吉他一直使用压电式拾音器还原真实的吉他原声音色。但压电式拾音器可能会过渡响应声音的起音变化，从而造成失真。为获得理想的演奏效果，我们改进了控制这些声音动态的方法。我们设计的解决方案是用不同的六层材料组成一个整体的多层结构，这种设计阻滞了来自面板的多余振动，同时拾取一小部分共鸣，从而得到理想的感应度和出色的动态平衡。同时，由于拾音器系统直接固定在面板之下，它又起到了紧贴箱体的传感器的作用。

接触式拾音器



2 路配置

除了两个主要的拾音器安装在琴桥下方，该系统还各有一个拾音器安装到低音弦一侧和高音弦一侧，这样就可以拾取整个琴弦和箱体长度上的振动和低音、高音弦的振动。用这种拾音器系统设计方案，即使在靠近琴头方向演奏也可以获取清晰的还原声。

ART
— 65 —

A.R.T. 放大器系统

2 路配置

System61



专为钢弦吉他设计的雅马哈专属的 A.R.T. 拾音系统已在吉他手中获得很高的美誉度。通过它拾取的音色非常接近乐器本身未加修饰的原声音色。基于这种先进的拾音技术，专为尼龙弦乐器设计的 System61 诞生了。安装在 NX 系列上的 System61 再现了一个广泛的演奏风格。从指弹，到拨片弹奏或者是弗拉明戈的击板都能通过音频接口输出。

型号：NX 系列

1 路配置

System64



System 64 是由雅马哈吉他开发团队最新设计和开发的原型放大器系统。1 路系统整合了 2 个安装在琴体内部、琴桥下方的接触式拾音器。吉他和拾音器之间的匹配效果是通过大量的、应用多种音色变化的试验，在产生了真实的原声音色后得到的。该系统用市场上常见的 AA 电池提供稳定持续的供电，提高声音质量。另外还配备了高精度调音表。

型号：CPX700II 系列，APX700II 系列

其它放大器系统

压电式拾音器



System66

System66 包含雅马哈新开发的位于琴桥下方的压电式拾音器。该控制器还包括 3 段 EQ 可调的中频控制器、精准的半音调音表等用于优化音质的设备。该系统用市场上常见的 AA 电池提供稳定持续的供电，大大提高了声音质量。

型号：FGX830C, FGX820C, FGX800C, FSX830C, FSX820C, FSX800C, APX500III, CPX500III



System58 for FX370C

FX370C 专用的 System58 1 路系统包括带有可调中频控制器的 3 段 EQ 和主音量控制器。

型号：FX370C, FX600II

ART
— 66 —

接触式拾音器



System68

该系统搭载了单路主动式 ART 拾音器，可以拾取真实的原声音色。中频均衡加强控制器和精准的半音调音表可使吉他的音色更具可调节性。

型号：FX310AII, APXT2, APXT2EW

雅马哈制造

即使拥有今天先进的工业生产技术，制造顶级的原声吉他也不可能完全依赖工业自动化技术。生产原声吉他的复杂性除了需要对所有材料有一定的了解和认识，更重要的是应具备一种能随时应对变化的能力。这是依靠科技还无法完成的领域。机械固然扮演了重要的角色，但在制造高精度乐器过程中的多种阶段，它无法替代经验丰富的技术工人那种手工技艺和敏锐感。

全球标准，“雅马哈制造”

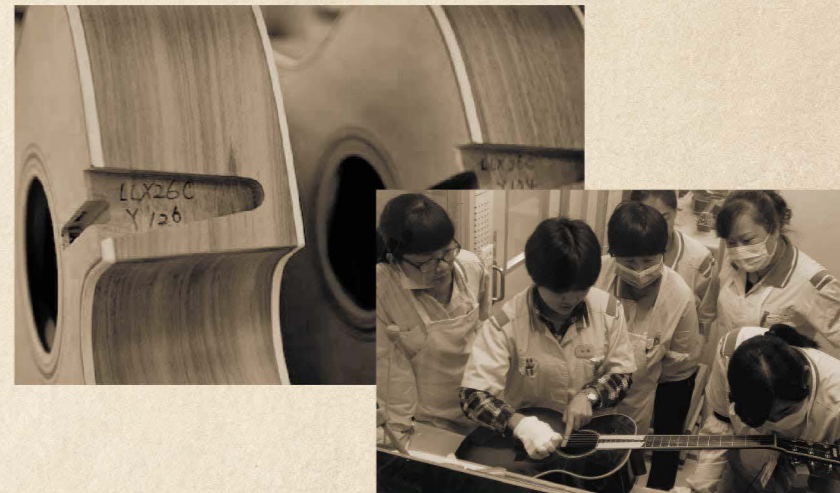
从原材料处理到生产过程，Yamaha 在旗下所有工厂恪守相同的制造标准，无论在日本，还是中国，或者印尼的吉他分厂都是如此。雅马哈确保每件乐器都符合这种标准，同时具备符合我们要求、满足顾客期望的音色和手感。



Yamaha 基本知识
— 67 —

超高制造标准

有时候，“过火”的东西是确保持续地、尽可能多地达到所需质量的必须方法。雅马哈在许多情况下确实非常注重制造细节，但最后的结果无疑是值得这些额外的努力的。雅马哈制作过程中在完成前预匹配琴体和琴颈就是一个例子。经验表明琴颈和琴体的结合在尽可能上提高乐器的音色响应。总之，配合需要琴颈和琴体之间的完全融合。预先的材料配对，加上雅马哈独特的结合与制造，确保了所生产的乐器能达到理想标准。这种对细节的注重遍布吉他生产过程的每一个阶段，从原材料和设计，到最后的测试。



机器精度和人类技能的完美结合

有一些任务，需要手工完成的，尤其是那些需要高精度和可重复性的工序。品丝槽的切割是由精密的、电脑控制的机械操作的一项重要工作，就和琴颈的制造一样。为了使乐器能满足客户的要求，经常需要根据要求作出响应变化和调整，这是雅马哈工匠的技能和经验能真正闪光的地方。



Yamaha 基本知识
— 68 —

制作工具的打造

工艺背后有创新以及相当的技巧。大多数用于制作吉他的工具和夹具必须以手工为目的，很多都是专门为一个单一的模型而发明的，不可用于其他任何产品。发明工具和夹具使工厂员工持续生产模型变得简单，装配是雅马哈工艺的一个重要元素。但是工具和夹具在使用中会磨损和失准，所以使他们能随时保持良好工作状态，是全面质量控制的一个重要组成部分。



让工艺代代相传

依赖熟练工匠的技艺而制作的原声吉他，需要将技术完整贯通地传给年轻的工匠们。雅马哈将这一过程作为吉他制造过程中的一个“正式”程序来实施。这种技能只能通过人对人动手操作的学徒制才能完全传承下来。工匠的手艺代代相传，确保制作技能以及创新思维可以有效地传递下去，让雅马哈吉他持续进化和进步。



与艺术家的关系

雅马哈的目标是能创造理想的、满足专业和业余音乐家用于艺术和娱乐需要的高品质吉他。直接从乐手处获取反馈，和乐手合作开发设计是非常有意义和完善我们生产乐器直接有效的途径。出于这个理解，雅马哈强调与乐手的沟通，并为他们提供评估乐器及提出改进建议的机会与平台。为此，雅马哈已在洛杉矶、伦敦、东京建立了公司。在那里，设计师和技术人员可以与世界各地的艺术家进行交流。

大多数艺术家以及他们周围的音乐家都能敏锐地意识到自己的需要，并乐于对试制品进行讨论，并分享讨论改善乐器制作的想法和意见。因此，雅马哈吉他的质量不仅依赖于在雅马哈吉他部门和工厂的设计师、工匠和相关人员，还在很大程度上，依赖乐手和音乐家的评价及建议。



规格

		FG 红标系列							
		FGX5	FSX5	FGX3	FSX3	FG5	FS5	FG3	FS3
面板	单板西加云杉	•	•	•	•	•	•	•	•
背板和侧板	单板桃花心木	•	•	•	•	•	•	•	•
琴颈	非洲桃花心木	•	•	•	•	•	•	•	•
指板	乌木	•	•	•	•	•	•	•	•
琴桥	乌木	•	•	•	•	•	•	•	•
固弦钉	乌木	•	•			•	•		
	ABS合成材料			•	•			•	•
指板半径	400mm	•	•	•	•	•	•	•	•
箱体深度	100-118mm	•		•		•		•	
	90-110mm		•		•		•		•
箱体宽度	505mm(19&7/8")	•		•		•		•	
	497mm (19&6/9")		•		•		•		•
总长	1029mm(40 & 1/2")	•		•		•		•	
	1021mm(40 & 3/16")		•		•		•		•
上弦枕宽度	44mm	•	•	•	•	•	•	•	•
上弦枕 / 下弦枕	骨制	•	•			•	•		
	树脂			•	•			•	•
护板	木质	•	•			•	•		
	熏色			•	•			•	•
弦长	634mm (25")	•	•	•	•	•	•	•	•
卷弦器	Gotch开放式旋钮	•	•	•	•	•	•	•	•
颜色	复古原木色 (VN)	•	•	•	•	•	•	•	•
外观涂料	半开放哑光涂装	•	•	•	•	•	•	•	•
放大器	Atomsfeet拾音器	•	•	•	•				
	N/A					•	•	•	•
标准配件	硬箱	•	•			•	•		
	专用琴包			•	•			•	•
页数		5	5	5	5	6	6	6	6

规格

		L 系列																							
		LL56 CUSTOM ARE	LS56 CUSTOM ARE	LJ56 CUSTOM ARE	LL36 ARE	LS36 ARE	LJ36 ARE	LL26 ARE	LS26 ARE	LJ26 ARE	LL16D ARE	LL16 ARE	LL16L ARE	LL16-12 ARE	LL16M ARE	LS16 ARE	LS16M ARE	LJ16 ARE	LL6 ARE	LL6M ARE	LS6 ARE	LS6M ARE	LJ6 ARE		
面板	单板英格曼云杉木 A.R.E. 技术	•	•	•	•	•	•	•	•	•	•	•	•	•	•	•	•	•	•	•	•	•	•	•	•
背板和侧板	单板印度玫瑰木	•	•	•	•	•	•																		
	单板玫瑰木						•	•	•	•	•	•													
	叠层玫瑰木																					•			•
	单板桃花心木																								
	叠层桃花心木																								
琴颈	5层(桃花心木与玫瑰木)+合成琴颈+单板玫瑰木琴头背面	•	•	•	•	•	•	•	•	•	•	•	•	•	•	•	•	•	•	•	•	•	•	•	•
	5层(桃花心木,玫瑰木)																								
指板 / 琴桥	乌木	•	•	•	•	•	•	•	•	•	•	•	•	•	•	•	•	•	•	•	•	•	•	•	•
	玫瑰木																								
指板半径	400 mm	•	•	•	•	•	•	•	•	•	•	•	•	•	•	•	•	•	•	•	•	•	•	•	•
琴体厚度	100-125 mm (3 15/16" - 4 15/16")	•		•	•		•	•		•	•		•	•		•	•		•	•		•	•		•
	100-120 mm (3 15/16" - 4 3/4")		•																						
上弦枕宽度	44 mm (1 3/4")	•	•	•	•	•	•	•	•	•	•	•	•	•	•	•	•	•	•	•	•	•	•	•	•
	46 mm (1 13/16")																								
上弦枕 / 下弦枕	骨制	•	•	•	•	•	•	•	•	•	•	•	•	•	•	•	•	•	•	•	•	•	•	•	•
	树脂																								
弦长	650 mm (25 9/16")	•	•	•	•	•	•	•	•	•	•	•	•	•	•	•	•	•	•	•	•	•	•	•	•
	634 mm (25")																								
卷弦器	镀金 (TM-67G)	•	•	•																					
	镀金 (SG-301-Y22)																								
	仿古开放 (SE700XG)																								
	镀金 (TM-29G)																								
	镀金 (TMW-28)																								
颜色	NT	•	•	•	•	•	•	•	•	•	•	•	•	•	•	•	•	•	•	•	•	•	•	•	•
	VT, BS																								
	NT, BL																								
	NT, BS, DT																								
外观涂料	亮光 (硝化纤维亮漆)	•	•	•	•	•	•	•	•	•	•	•	•	•	•	•	•	•	•	•	•	•	•	•	•
	亮光 (聚氨酯漆)																								
电箱	S.R.T. 高保真度混合拾音器 (被动式)																								
	TransAcoustic+S.R.T. 拾音器 (被动式)																								
标准配件	硬质琴箱	•	•	•	•	•	•	•	•	•	•	•	•	•	•	•	•	•	•	•	•	•	•	•	•
	演出琴包																								
页数		23	24	25	23	24	25	23	24	25	17	17	17	17	18	17	18	17	17	18	17	18	17	17	

